



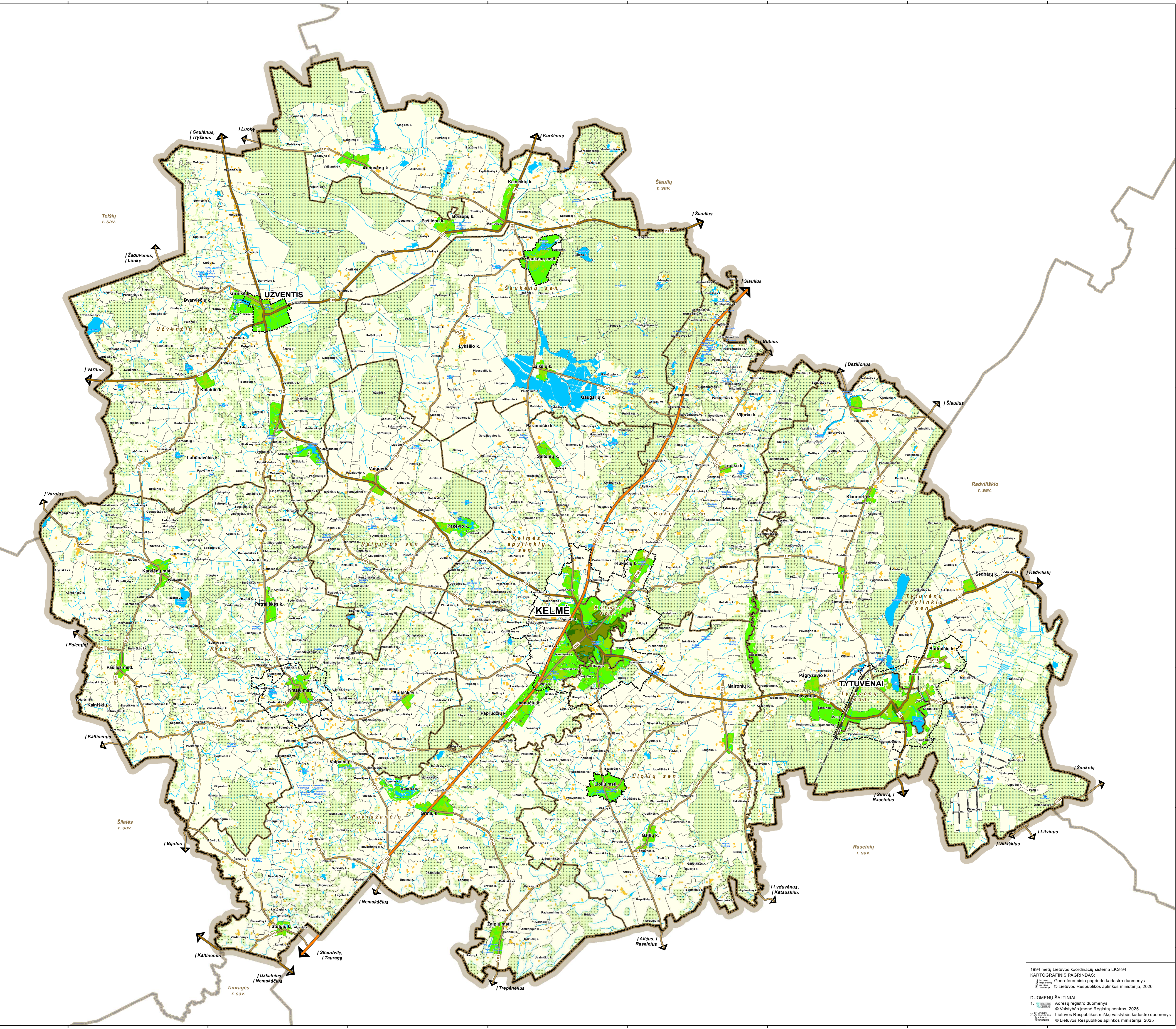
SPRENDINIŲ KONKRETIZAVIMAS
PRIORITETINĖS IR NEPRIORITETINĖS SAVIVALDYBĖS
INFRASTRUKTŪROS PLĖTROS TERITORIJŲ SCHEMA

SUTARTINIAI ŽYMĖJIMAI:

- Ribos**
- Kelmės rajono administracinė riba
 - Seniūnijos riba
 - Gyvenamosios vietovės riba
 - Patvirtintų miestų/miestelių BP galiojimo ribos
- Susisiekimo infrastruktūra**
- Magistralinis kelias ir jo numeris
 - Krašto kelias ir jo numeris
 - Rajoninis kelias ir jo numeris
 - Geležinkelis

- PLĖTROS PRIORITETAI:**
- Prioritetinės savivaldybės infrastruktūros plėtros teritorijos (Kelmės miesto ir Tytuvėnų miesto urbanizuotos/urbanizuojamos teritorijos*)
 - Neprioritetinės savivaldybės infrastruktūros plėtros teritorijos (kitos urbanizuotos/urbanizuojamos teritorijos**)
- *Pastaba: Kelmės miesto teritorija vystoma vadovaujantis Kelmės miesto teritorijos bendrojo plano keitimu; Tytuvėnų miesto teritorija vystoma vadovaujantis Tytuvėnų miesto teritorijos bendrojo plano keitimu.
- **Pastaba: intensyvios kompaktiškos urbanizacijos, ekstensyvios kompaktiškos urbanizacijos, pramonės ir sandėliavimo, rekreacinės teritorijos)

- Kitos neprioritetinės savivaldybės infrastruktūros plėtros teritorijos (neurbanizuotos / neurbanizuojamos teritorijos)**
- Esamos užstatytos teritorijos
 - Žemės ūkio teritorijos
 - Miškalai
 - Vandensys



1994 metų Lietuvos koordinacijų sistema LKS-94
KARTOGRAFIŠIS PAGRINDAS:
Georeferencinio pagrindo kadastro duomenys
© Lietuvos Respublikos aplinkos ministerija, 2026

DUOMENŲ ŠALTINIAI:
1. Adresų registro duomenys
© Valstybės įmonė Registrų centras, 2025
2. Lietuvos Respublikos miškų valdybės kadastro duomenys
© Lietuvos Respublikos aplinkos ministerija, 2025

KVAL. PATV. DOK. NR.	TPV 0081 PV	E. Kulins	2026.04	PLANAVIMO PROCESO STADIJA, BREŽINIO PLANAVIMAS	PLANAVIMO ORGANIZATORIUS	atomis Žemė ūkio ir infrastruktūros planavimas Tel. +370 5 2728334	PLANAVIMO PROCESO STADIJA, BREŽINIO PLANAVIMAS	SUTARTIES NR.	M 1:75 000
ATP1682 PDV	TPV 0034 PDV	A. Kazėnė	2026.04	SPRENDINIŲ KONKRETIZAVIMAS	PLANAVIMO ORGANIZATORIUS	atomis	SPRENDINIŲ KONKRETIZAVIMAS	AT-231-2064	LAPAS LAPŲ
TPV 0034 PDV	PDV	2. Grabauskas	2026.04	PRIORITETINĖS IR NEPRIORITETINĖS SAVIVALDYBĖS INFRASTRUKTŪROS PLĖTROS TERITORIJŲ SCHEMA	PLANAVIMO ORGANIZATORIUS	atomis	PRIORITETINĖS IR NEPRIORITETINĖS SAVIVALDYBĖS INFRASTRUKTŪROS PLĖTROS TERITORIJŲ SCHEMA		1 1
PDV	PDV	J. Volungevičius	2026.04		PLANAVIMO ORGANIZATORIUS	atomis			
PDV	PDV	A. Anikėnienė	2026.04		PLANAVIMO ORGANIZATORIUS	atomis			
Vyr. inžinierė	PDV	E. Romanovska	2026.04		PLANAVIMO ORGANIZATORIUS	atomis			
		J. Maciulaitis	2026.04		PLANAVIMO ORGANIZATORIUS	atomis			
KALBOS TRUMP.	LT	KELMĖS RAJONO SAVIVALDYBĖS ADMINISTRACIJOS DIREKTORIUS			PLANAVIMO ORGANIZATORIUS	KELMĖS RAJONO SAVIVALDYBĖS ADMINISTRACIJOS DIREKTORIUS			