



Susipažinkime su Kelmės rajono savivaldybe

Šis tekstas yra parašytas lengvai suprantama kalba.

Lengvai suprantama kalba reikalinga žmonėms, kuriems yra sunku skaityti ir suprasti įprastus tekstus.

Lengvai suprantama kalba padeda jiems sužinoti naujos informacijos.

Tokių tekstų jau yra įvairiose pasaulio šalyse.

© Europos lengvai suprantamos kalbos simbolis.

Daugiau informacijos rasite čia:

<https://www.inclusion-europe.eu/easy-to-read/>





Kas yra Kelmės rajono savivaldybė?

Kelmės rajono savivaldybė yra įstaiga.

Toliau Kelmės rajono savivaldybę vadinsime Savivaldybe.



Ką daro Savivaldybė?

Savivaldybė rūpinasi:

- Kelmės rajono reikalais,
- Kelmės rajono gyventojais.

Savivaldybė rūpinasi:



- kad Kelmės rajone darbai vyktų pagal taisykles.
Pavyzdžiui,
kad darbai būtų atlikti laiku,



- kad Kelmės rajone būtų švaru,



- kad Kelmės rajone būtų saugu.



Savivaldybė yra atsakinga:

- už transportą,
pavyzdžiui, už autobusus,
- už sveikatos priežiūrą.
Sveikatos priežiūra yra
žmonių gydymas,
pavyzdžiui, poliklinikose,
- kad žmonės gautų socialines paslaugas.
Socialinės paslaugos yra pagalba,
kurią gauna žmonės.
Pavyzdžiui, žmonės gali
gauti **asmeninę pagalbą**.
Asmeninė pagalba yra pagalba
žmogui su negalia.
Kartais žmonėms reikia,
kad kas nors juos lydėtų,
pavyzdžiui:
 - į parduotuvę,
 - į renginius,
 - pas gydytojus.Taip pat socialinė pagalba
gali būti tada, kai žmonės ateina
į Jūsų namus Jums padėti.



Taip pat savivaldybė yra atsakinga:



- už švietimą.
Švietimas yra mokymasis, pavyzdžiui, mokyklose,



- už laisvalaikį Kelmės rajone.
Laisvalaikis yra laisvas laikas, kai žmogui nereikia, pavyzdžiui:
 - eiti į darbą,
 - eiti į mokyklą.Tada jis gali veikti tai, kas jam patinka.

Laisvalaikis yra, pavyzdžiui:



- sportas,



- kultūrinė veikla,
pavyzdžiui, koncertai.



Kas yra miesto vadovas?

Meras yra miesto vadovas.

Kelmės rajono meras yra

Ildefonsas Petkevičius.

Jį išrinko Kelmės rajono žmonės.

Tai reiškia, kad Kelmės rajono žmonės balsavo, kas bus Kelmės rajono meras.

Jeigu Jūs turite klausimų merui,

Jūs galite su juo susitikti.

Su meru susitikti galite:

- pirmadieniais
nuo 13 valandos iki 15 valandos,
- trečiadieniais
nuo 13 valandos iki 15 valandos.

Susisiekti su meru galite ir telefonu:

Nuo pirmadienio iki penktadienio

Nuo 8 valandos iki 17 valandos

Tada Jums reikia skambinti

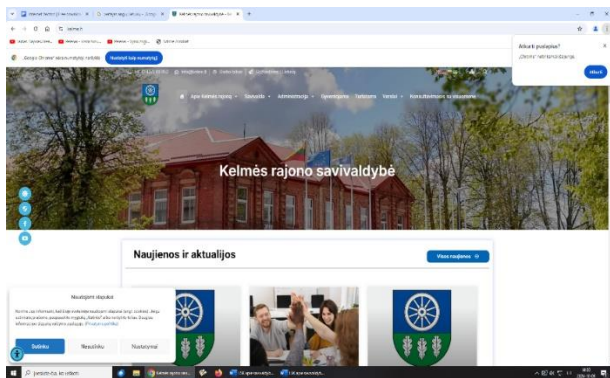
telefono numeriu:

- +370 427 69 051 arba
- +370 658 48 004

Merui galite parašyti ir elektroninį laišką.

Mero elektroninio pašto adresas yra

Ildefonsas.petkevicius@kelme.lt



Apie visus Savivaldybės darbus galite paskaityti internete.

Jeigu norite perskaityti daugiau informacijos apie Savivaldybę, paspauskite mėlyną nuorodą apačioje:

www.kelme.lt

Tada kompiuteryje Jums atsidarys internetinis puslapis.

Jeigu reikia pagalbos, paprašykite artimo žmogaus, kad padėtų Jums perskaityti informaciją.



Savivaldybė gali Jums padėti, jei:

- Jūs norite paklausti klausimo,
- Jūs norite kažko paprašyti,
- Jūs norite pasiskųsti dėl Savivaldybės darbo.



Kur galite rasti Savivaldybę?

Kelmės rajono savivaldybės adresas yra
Vytauto Didžiojo gatvė 58,
Kelmė.

Kada dirba Savivaldybės darbuotojai?



Savivaldybės darbuotojai dirba:

- pirmadienį
nuo 8 valandos iki 17 valandos,
- antradienį
nuo 8 valandos iki 17 valandos,
- trečiadienį
nuo 8 valandos iki 17 valandos,
- ketvirtadienį
nuo 8 valandos iki 17 valandos,
- penktadienį
nuo 8 valandos iki
15 valandos 45 minučių.

Darbuotojai turi pietų pertraukas.

Pietų pertraukos metu
darbuotojai nedirba.

Pietų pertrauka yra
kiekvieną darbo dieną nuo
12 valandos iki 12 valandos 45 minučių.



Per šventes Savivaldybė nedirba.

Vieną dieną prieš šventę

Savivaldybė dirba trumpiau.

Tada Savivaldybė dirba

1 valandą trumpiau.

Pavyzdžiui, jeigu paprastai

Savivaldybė dirba iki 17 valandos,

tai dieną prieš šventę

Savivaldybė dirba iki 16 valandos.

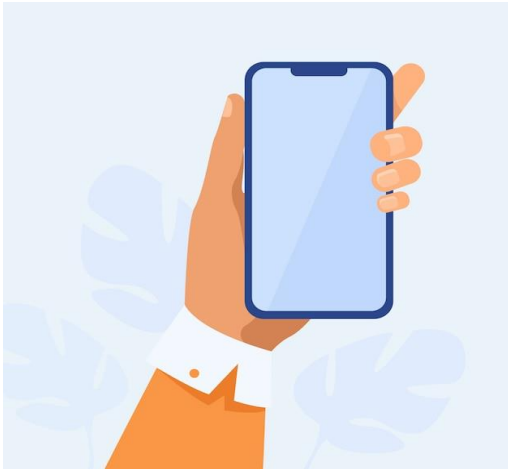
Šventinės dienos yra:

- sausio 1 diena,
- vasario 16 diena,
- kovo 11 diena,
- Velykų dienos.

Velykų dienos kiekvienais metais
yra skirtingos.

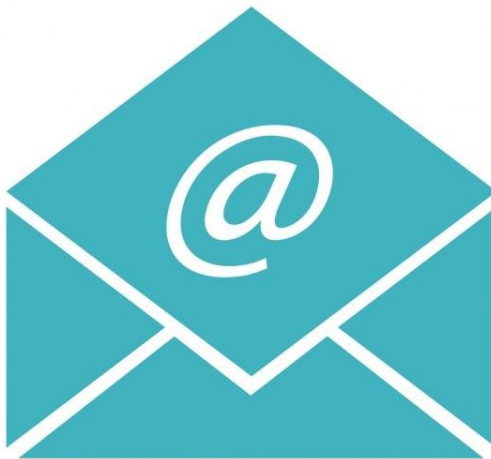
- gegužės 1 diena,
- birželio 24 diena,
- liepos 6 diena,
- rugpjūčio 15 diena,
- lapkričio 1 ir 2 dienos,
- gruodžio 24, 25 ir 26 dienos.

**Ką daryti,
jeigu negalite atvykti į Savivaldybę?**



Jeigu negalite atvykti į savivaldybę,
bet norite paklausti klausimo, Jūs galite:

- paskambinti Savivaldybei telefonu.
Savivaldybės telefono numeris yra
+370 427 69 051.
- parašyti savivaldybei elektroninį laišką.
Savivaldybės
elektroninio pašto adresas yra
info@kelme.lt



Teksto originalą parengė Kelmės rajono savivaldybės administracijos socialinės paramos skyriaus asmenų su negalia koordinatore Vilma Chmieliauskienė.

Tekstą vertino: Dalia Keperšaitė

Teksto vertinimą koordinavo: Paula Stašaitienė

Iliustracijos:

<https://arasaac.org/>

<https://www.freepik.com/>

<https://www.inclusion-europe.eu/eas>